

Hlavní výhody

- výborné tepelně izolační vlastnosti
- nízká hmotnost
- vysoká pevnost

Sunlite® multi UV 7/16-14 je sedmistěnná polykarbonátová deska o tloušťce 16 mm s vyztuženou vnitřní strukturou. Díky této struktuře vznikla pevná a přitom lehká deska s vysokou rázovou houževnatostí. Kombinuje výbornou tepelnou izolaci, dobrou propustnost světla s nízkou hmotností a vynikající odolností vůči povětrnostním vlivům. Deska je lehká, odolná proti nárazu a snadno se instaluje.

Výhody:

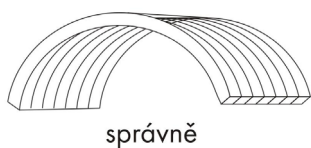
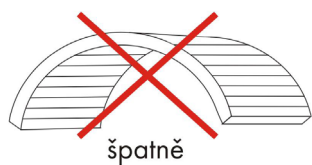
- výborné tepelně izolační vlastnosti,
- nízká hmotnost,
- vysoká pevnost.

Sunlite® multi UV 7/16-14 je ideální pro použití v oblastech náročných na poškození nárazem, pro tepelně izolační prosklení a vhodný je i pro obloukové prosklení:

- průmyslových budov;
- přístřešků, skleníků;
- vchodů, dělicích stěn;
- světlíků, šedových prosklení;
- střech a přestřešení;
- krytů bazénů.

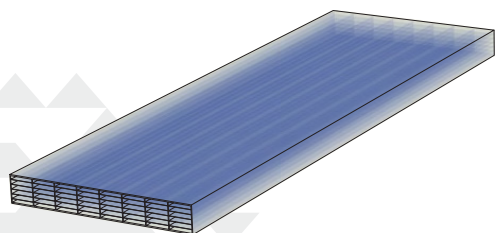
Ohýbání za studena

Ohyb musí být vždy ve směru dutinek, nikdy ne příčně (nebezpečí prasknutí).



UV ochrana

Desky jsou vyráběny s koextrudovanou UV-ochrannou vrstvou. Tato strana opatřená UV filtrem musí být instalována nahoru (směrem ven). Tím získává Sunlite® multi UV vysokou a účinnou ochranu před povětrnostními vlivy – poskytovaná záruka 10 let.

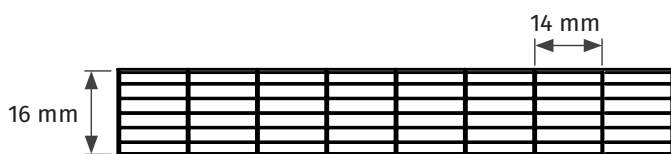


Technická data

Počet stěn	7	
Síla	16 mm	
Šířka komůrky	14 mm	
Hmotnost	2,55 kg/m ²	
Šíře desek	700, 980, 1050, 1200, 1250, 2100 mm	
Délka desek	6000, 7000 mm	
Mez pevnosti v tahu	62 MPa	
Poměrné prodloužení v lomu	>90 %	
Účinek dopadu váhy	40–400 J	
Minimální přípustný poloměr ohybu za studena R ^{min}	2400 mm	
Světelná propustnost $\tau_{0,65}$	čirá	64 %
	bílá	38 %
	bronzová	29 %
Provozní teplota krátkodobá	-50 až +120 °C	
Provozní teplota dlouhodobá	-50 až +100 °C	
Koeficient prostupu tepla U	1,75 W/m ² K	
Koef. tepelné roztažnosti	0,065 mm/m °C	
Teplota deformace horkem	135 °C	
Rozsah tepelné roztažnosti	3 mm/m	
Hluková izolace	20 dB (DIN 52210-75)	
Požární odolnost	Evropa B-s1, d0	

Tolerance

Šířka	0 až +4 mm	
Délka	< 3 m	0 až +5 mm
	3–5 m	0 až +7 mm
	> 5 m	0 až +10 mm
Hmotnost	±5 % nominální hmotnosti	
Světelná propustnost	±4 % udávané SP	

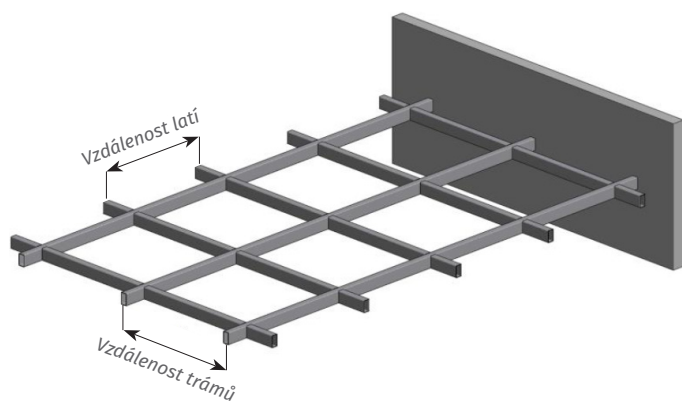


Výrobce doporučena maximální vzdálenost latí podle různého zatížení
Zátěžová tabulka

Zatížení [Kg/m ²]	75	100	125	150	175	200	Vzdálenost trámů [mm]
Maximální vzdálenost latí [m]	6	6	6	6	6	6	700
	3,6	2,65	1,75	1,7	1,55	1,3	980
	3	2,1	1,7	1,65	1,45	1,25	1050
	2,1	1,7	1,45	1,3	0,95	0,85	1200

Poznámky k tabulce:

- Údaje v tabulce jsou založeny na upevnění pomocí hliníkových zasklívacích profilů.
- Uvedené rozměry nenahrazují požadavky místních stavebních předpisů.
- Údaje uvedené v tabulce jsou založeny na skutečných zatěžovacích zkouškách a teoretických výpočtech.



Tyto informace nenahrazují konkrétní předpisy dané země např. schválení stavebního odboru.

Platnost od: 13. 3. 2017

Zenit, spol. s r.o.

 Praha 10 – Malešice, 108 01 | Tiskařská 8a/620 | Tel.: +420 234 707 054 | e-mail: objednavky@zenit.cz
 Vrchlabí, 543 01 | Pod Parkem 1356 | Tel.: +420 499 425 190 | e-mail: vrchlabi@zenit.cz
 okr. Olomouc, 783 21 | Červená Lhota 13 | Tel.: +420 585 340 528 | e-mail: olomouc@zenit.cz
www.zenit.cz