

## Tepelně upravené dřevo ThermoWood® - barevné změny povrchu



Terasové profily ve fázi začínajícího procesu šednutí. (přirozené jsou mapky připomínající vznikající plíseň)

Tepelná úprava dřeva **ThermoWood®** probíhá zcela bez chemických prostředků, jen za pomoci tepla a páry. Tepelně upravené dřevo **ThermoWood®** tedy není nijak upraveno ve smyslu ochrany proti UV záření a povětrnostním vlivům. Toto způsobuje přirozenou ztrátu původního odstínu stejně tak, jako je tomu u všech dřevin, ať tropických či tuzemských.

Tyto barevné změny, které se projevují převážně šednutím (chytáním patiny), však nemají zásadní vliv na odolnost materiálu proti hnilobě, pronikání vlhkosti, dřevokazným houbám a škůdcům, a tedy ani na udávanou celkovou životnost minimálně 30 let při použití v exteriéru.

Barevné změny materiálu **ThermoWood®** jsou pouze povrchovým jevem - jedná se o zvětrání mikroskopické povrchové vrstvy dřeva, na kterou působí především UV záření, není-li povrch ošetřen vhodným ochranným nátěrem.

Prvotní projevy počínajícího šednutí se projevují obdobně jako vznikající plíseň. Nejedná se však o plíseň, ale o přirozený proces šednutí materiálu **ThermoWood®**. Celkový proces šednutí v závislosti na několika faktorech probíhá cca 3 - 5 let a konečnou fází je jednolitá šedá barva.



Fasádní obklad v průběhu procesu stárnutí (přirozené jsou nestejně barevné změny) V některých případech může proces šednutí na určitých krytých místech (například pod římsami nebo stříškami) probíhat i déle, což je přirozené.

Také jsou přirozené nestejně barevné změny, neboť se jedná o změny na povrchu materiálu přírodního charakteru.

**Výrobky z materiálu ThermoWood® lze tedy použít ve venkovním prostředí bez jakékoliv povrchové úpravy, což nemá podstatný vliv ani na velmi dobrou rozměrovou stálost materiálu ThermoWood®. Nicméně pokud se materiál ThermoWood® neošetřuje, nesníží to nikterak zásadně jeho životnost, avšak není možné garantovat veškeré deklarované vlastnosti materiálu, nevznikání větších než vlásečnicových trhlin a také stálobarevnost. S odstupem času povrch dřeva ThermoWood® zešedne, začne drobně praskat a dojde u něj k mírnému povrchovému zvrášení a příčnému průhybu. Na vodorovných plochách, které jsou více zatíženy povětrnostními vlivy a UV zářením, může s delším odstupem času docházet v případě neošetření čel (místo kde proniká do dřeva nejvíce vlhkosti) k jejich lokálnímu poškození.**

Těmto přirozeným procesům stárnutí dřeva zabráníte pouze tím, že zamezíte působení UV záření a povětrnostních vlivů provedením vhodné povrchové úpravy. Pokud se ale smíříte s výše uvedenými přirozenými změnami a rozhodnete se materiál **ThermoWood®** povrchově neošetřovat (převážně jde o venkovní obklady budov), přinese Vám to nespornou časovou i finanční úsporu.

**Povrchově neošetřený materiál ThermoWood® se s časovým odstupem mění. Jedná se však pouze o změnu na povrchu materiálu, nikoliv v celém průřezu.**

**Detail nové a stářím zašedlé palubky**  
(po kompletně dokončeném procesu šednutí).

**Detail po dokončení procesu šednutí**  
(více jak 5 let na přímé povětrnosti).

**Zašedlá fasádní palubka - řez**  
(šed' je záležitostí pouze povrchové vrstvy).



## Neomezená obnova původního odstínu za pomoci prostředku na odstranění dřevní šedi OWATROL NET - TROL



Pokud se Vám časem přestane vzhled Vaší „zašedlé“ fasády líbit, není žádný problém její původní odstín znovu obnovit, protože barevné změny materiálu ThermoWood® jsou pouze povrchovým jevem - zvětráním mikroskopické povrchové vrstvy dřeva, na kterou působí především UV záření. Rovněž v jeho důsledku dochází k mírnému povrchovému zvrášení materiálu.

Po ošetření přípravkem **NET-TROL** od firmy **OWATROL** pro odstranění šedi dosáhnete opět původního vzhledu

materiálu ThermoWood®, protože jeho karamelová barva je stejná v celém průřezu materiálem. Tento proces je možné opakovat i několikrát za sebou podle stavu a rozsahu zašednutí a znečištění povrchové vrstvy.



Prostředek **OWATROL NET-TROL** je naprosto ekologický a neobsahuje žíraviny, chlór ani rozpouštědla, která by poškodila povrch dřeva či dřevní vlákna. Jedná se o ekologicky nezávadný prostředek pro šetrnou údržbu materiálu ThermoWood®.

Tento prostředek jsme před uvedením do naší nabídky sami testovali na šest let starém terasovém profilu z materiálu ThermoWood® - **LunaDeck 2**. Výsledek našeho testu při dodržení postupu stanoveného výrobcem je důkazem, že tento prostředek na obnovu původního odstínu materiálu ThermoWood® vzhledem k jeho jednotnému karamelovému odstínu v celém průřezu materiálem bezproblémově funguje.

## Nestejněměrné barevné změny vyřeší povrchová úprava OWATROL AQUADECKS – odstín GRAPHITE GREY



V případě, že se obáváte nestejněměrných barevných změn, máme pro Vás řešení. V naší nabídce naleznete doporučené nátěry od firmy **OWATROL**, konkrétně nátěr **OWATROL AQUADECKS®**.

Tento nátěr na vodní bázi s příměsí alkyd-akrylových pryskyřic je přímo určený pro málo nasákové materiály, tudíž je přímo určen jako povrchová úprava pro materiál ThermoWood®. Tento nátěr dodáváme ve třech odstínech a mimo jiné v odstínu **GRAPHITE GREY – grafitová šed'**.



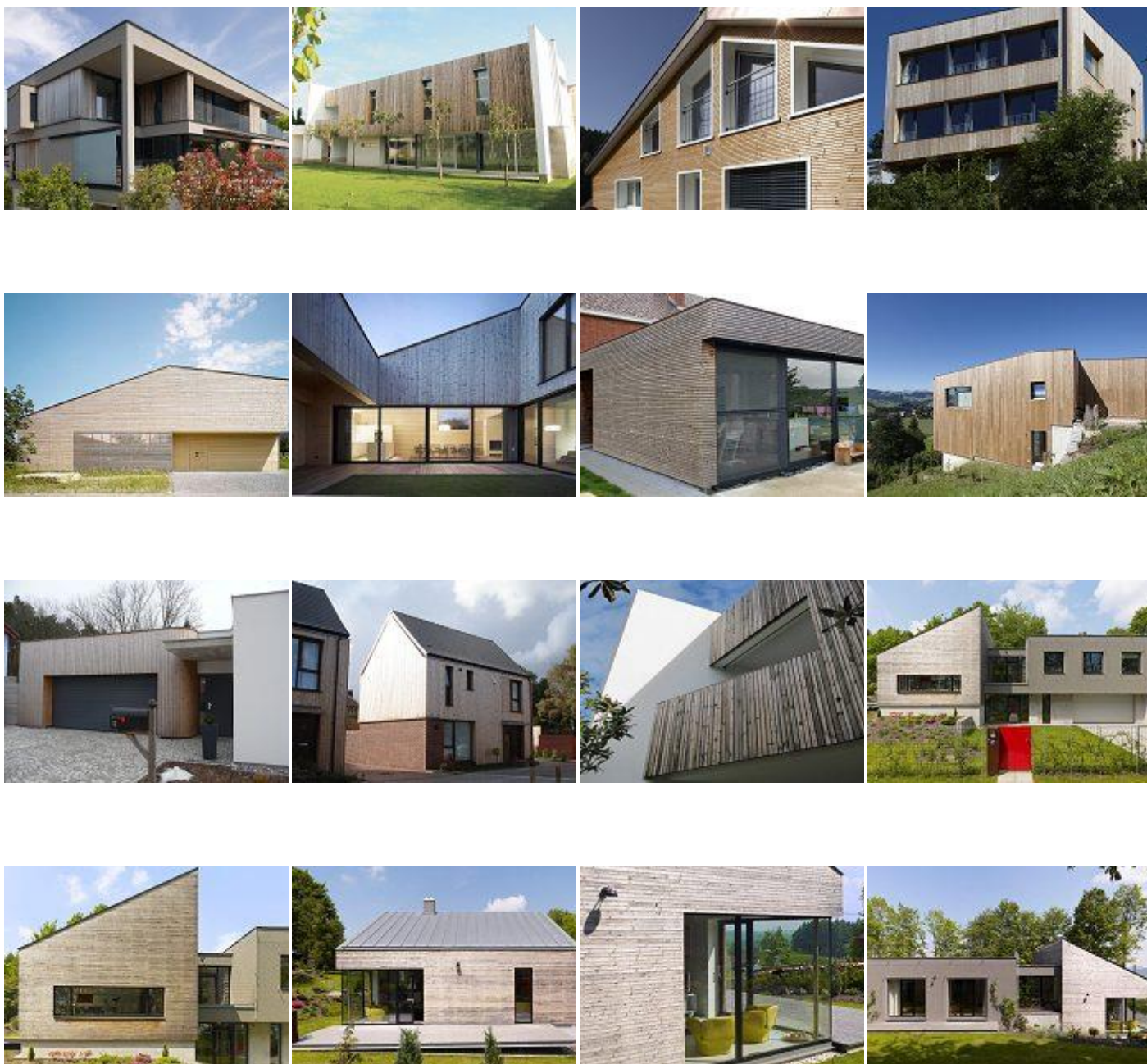
Tento odstín zajistí, že se při prvotní aplikaci materiál ThermoWood® sjednotí do jednolitého šedého odstínu (patiny). Tento nátěr byl přímo vyvinut jako nejbližší odstín podobný odstínu časem zestárlého a zvětralého materiálu ThermoWood®. Na vedlejší fotografii vidíte detail na povrch nového profilu ThermoWood® ošetřeného nátěrem **OWATROL AQUADECKS®** v odstínu **GRAPHITE GREY** v porovnání s povrchem profilu ThermoWood®, který byl vystaven po dobu 5-ti let přímé povětrnosti.

S odstupem času, jakmile prvotní aplikace nátěru **OWATROL AQUADECKS®** v odstínu **GRAPHITE GREY** dožívá na prvních místech svou životnost, materiál ThermoWood® začíná reagovat na UV záření a

povětrnostní vlivy – začíná šednout.

Tím dochází k plynulému přechodu mezi místy se stále funkčním nátěrem a místy které již začínají přirozeně šednout. Celý proces šednutí materiálu ThermoWood® je tak mnohem plynulejší než přirozený proces, při kterém dochází k nestejněměrným barevným změnám.

## Galerie exteriérových obkladů bez provedení povrchové úpravy



## Galerie terasových profilů bez provedení povrchové úpravy

