

KOMÍNOVÉ SYSTÉMY CIKO – Návod na montáž redukce CRT

Redukce CRT se skládá ze dvou částí:

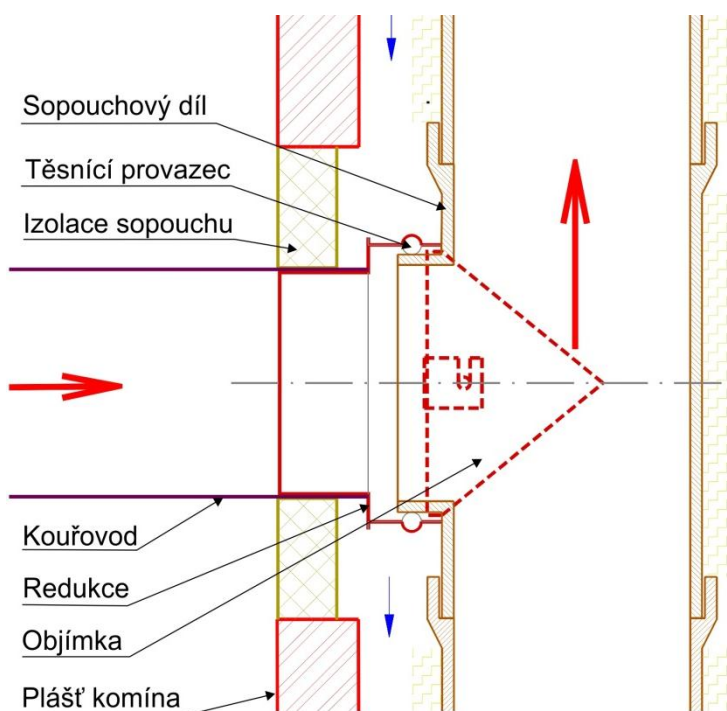
- Nerezová redukce s vloženým těsnícím provazcem a dvěma háčky
- Nerezová objímka

Postup montáže

Na sopouch komína, co nejbližše ke komínovému průduchu, se navleče a tepelně odolným silikonem nalepí objímka. Montážní kolíčky na objímce směřujte vodorovně (viz. Obr. 1 a 3.). Doporučujeme použít např. silikon CERESIT CS28.

Po zaschnutí silikonu se redukce nasune na sopouch přes objímku a pootočením se zajistí háčky na redukci za kolíčky na objímce. Tím je redukce fixována k sopouchu a zároveň je umožněn dilatační pohyb mezi sopouchem a kouřovodem.

Obr. 1.



Obr. 2.



Obr. 3.

